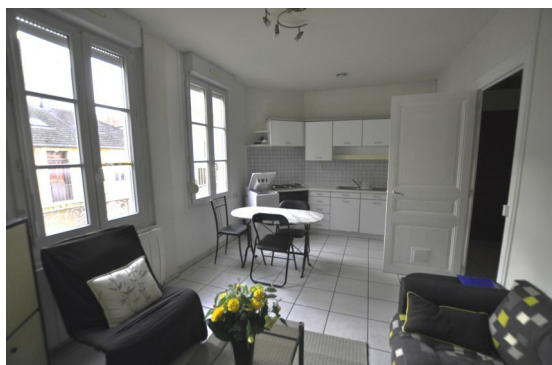


Appartement 1 pièce 38m²

35 RUE DE LA MOTTE - N° étage : 1 - 71100 CHALON SUR SAONE

Réf : 2506 - Surface : 38.24 m²

Loyer : 405.00 €/mois charges comprises dont 25.00€ de charges locatives soumises à régularisation annuelle



Description

Joli appartement de type F2 de 40 m² environ situé en centre-ville au 35 rue de la Motte au 1er étage d'un petit immeuble de ville calme et entretenu. Il se compose d'une grande entrée avec grands placards d'une grande chambre meublée et parquetée avec balcon (lit 140 cm), un séjour sur grande cuisine aménagée et entièrement équipée (Lave linge, four, hotte, plaque de cuisson et réfrigérateur). Double vitrage, vue dégagée, calme.

Informations

Loyer : 405.00 €/mois charges comprises dont 25.00€ de charges locatives soumises à régularisation annuelle

Frais d'agence : 465.52 € dont état des lieux 91.20 €

Dépôt de garantie : 380.00 €

Libre : 05/10/2019

Pièces : 1

Chambres : 1

Cuisine : Equipée

Chauffage : Individuel

Mode de chauffage : Electrique

Balcon(s) : 1

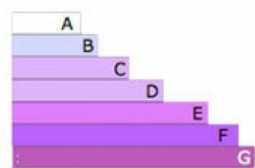
N° étage : 1

DPE



0 >

GES



0 >